



Dans cette fiche Technique, vous découvrirez l'ensemble des éléments et données techniques nécessaires pour bien connaître le store Enrouleur, les toiles et leurs caractéristiques, et les différentes options disponibles. En plus d'une présentation générale du produit, vous y découvrirez en particulier les rubriques suivantes :

- TYPES DE COMMANDE ou MANŒUVRE DU STORE
- TUBE ENROULEMENT - PLATINES - BARRE DE CHARGE
- CARACTERISTIQUES TECHNIQUES ET SOLAIRES DES TOILES
- ENCOMBREMENT
- TYPES D'ENROULEMENT DE LA TOILE
- TYPES DE POSE et SUPPORTS ASSOCIES
- GUIDAGE
- CARACTÉRISTIQUES DE LA NORME M1
- QUELLE VISSERIE UTILISER ?
- LIMITES DIMENSIONNELLES
- CONSEILS D'ENTRETIEN

PRESENTATION GENERALE

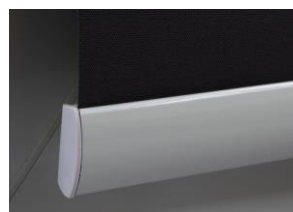
Joue de Finition

Bloc Commande
Chânette



Plaque
Arrière

Tube
Enroulement
+ Toile

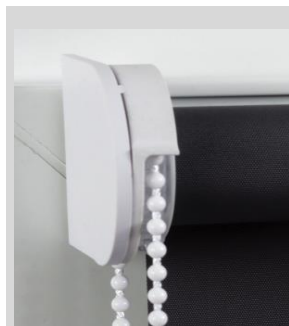


Barre de Charge

TYPES DE COMMANDE ou MANŒUVRE DU STORE

Le Store est actionné en montée et en descente par une chaînette en PVC 4,5 mm x 6,2 mm.

Chaînette PVC Blanche	Chaînette PVC Grise	Chaînette PVC Noire	Chaînette métal Chromée
Utilisée sur les stores équipés d'un mécanisme blanc.	Utilisée sur les stores équipés d'un mécanisme gris.	Utilisée sur les stores équipés d'un mécanisme noir.	Utilisée sur les stores équipés d'un mécanisme blanc/gris/noir.



TUBE ENROULEMENT

Tube Enroulement Aluminium diamètre 29 mm	Ce tube est utilisé pour les stores à manœuvre par chaînette dont la largeur est inférieure à 180 cm et la hauteur est inférieure à 200 cm
Tube Enroulement Aluminium diamètre 43 mm	Ce tube est utilisé pour les stores à manœuvre par chaînette dont la largeur est supérieure à 180 cm ou la hauteur est supérieure à 200 cm

PLATINES et JOUES

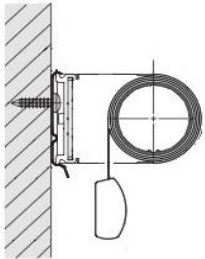
Platines en Acier Galvanisé	Ce sont les équerres qui supportent le tube d'enroulement sur lequel est fixé la toile.
Joues en PVC	Il s'agit de joues en PVC qui assurent la finition haute du Store. Elles sont blanches, grises ou noires en fonction du coloris du mécanisme choisi.

BARRE DE CHARGE

Barre de Charge en Aluminium 1,1 cm x 2,3 cm	Cette Barre de charge en aluminium est Apparente. Elle existe dans 3 coloris : Blanc, Noir, Gris Anodisé (clair) en fonction du coloris de mécanisme choisi
--	--

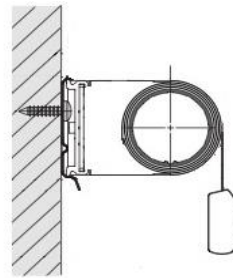
SENS D'ENROULEMENT DE LA TOILE

Enroulement **NORMAL**



Il s'agit de l'enroulement classique, dans lequel la toile est au plus près du vitrage. Cet enroulement sera à privilégier dans le cas d'une toile occultante pour limiter le passage de la lumière.

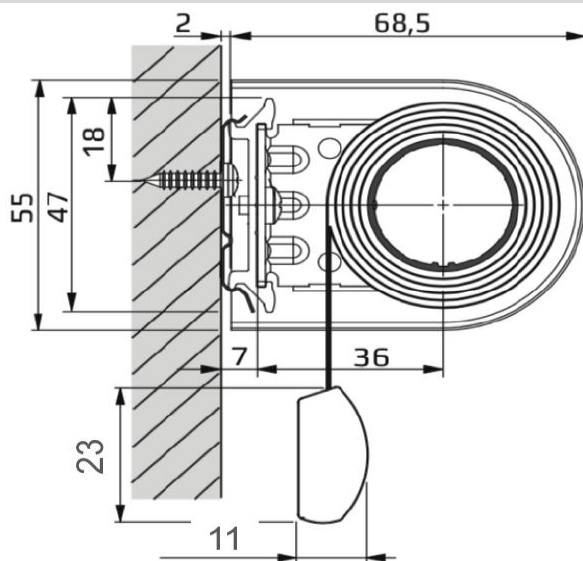
Enroulement **INVERSE**



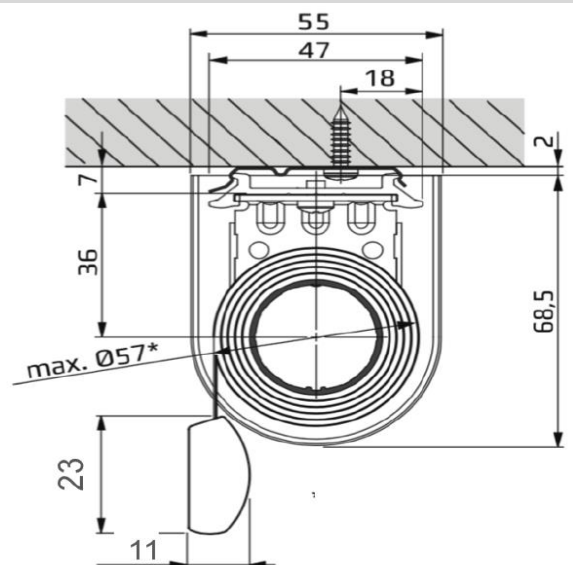
Il s'agit d'un enroulement, dans lequel la toile est éloignée du vitrage. Cet enroulement pourra être utile pour éviter une poignée de fenêtre.

ENCOMBREMENT

Enroulement **Pose de Face**

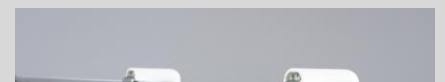
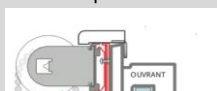


Enroulement **Pose Plafond**

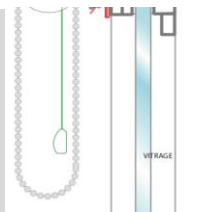


TYPES DE POSE et SUPPORTS ASSOCIES

Cette Pose sans perçage permet de fixer solidement le store sans avoir à percer la fenêtre. Cette option est particulièrement intéressante pour les fenêtres en PVC ou en Aluminium. Elle ne nécessite aucun outillage.



Pose sur Ouvrant SANS Perçage



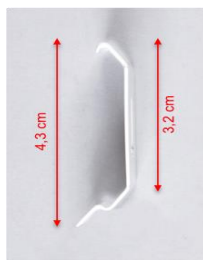
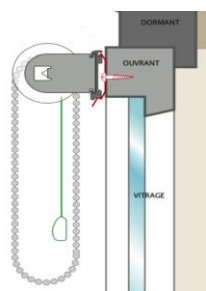
Détail et Dimensions Support



Présentation Système Accroche

Cette Pose est réalisée avec perçage soit du mur, soit dans l'ouvrant. C'est la pose traditionnelle mais qui nécessite le perçage du mur ou des montants de votre fenêtre.

Pose sur Ouvrant ou Murale Vissée



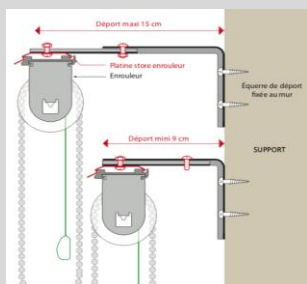
Détail et Dimensions Support

ATTENTION

Dans le cadre d'une pose vissée, il convient d'utiliser les vis et chevilles adaptées au support (placo, bois, béton, aluminium,...). Face à la variété de supports, nous ne fournissons pas ces vis, mais vous trouverez ci-dessous le détail des vis à utiliser en fonction de chaque support.

Cette Pose permet de fixer au mur votre store et de l'écarter de la fenêtre pour éviter un obstacle (comme une poignée). Dans ce cas on pose en général au dessus de la fenêtre en perçant et vissant l'équerre

Pose vissée sur Equerres



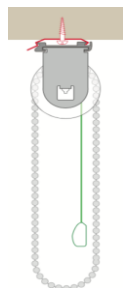
Détail et Dimensions Support

ATTENTION

Dans le cadre d'une pose vissée, il convient d'utiliser les vis et chevilles adaptées au support (placo, bois, béton, aluminium,...). Face à la variété de supports, nous ne fournissons pas ces vis, mais vous trouverez ci-dessous le détail des vis à utiliser en fonction de chaque support.

Cette Pose est réalisée avec perçage (dans un mur avec les vis et chevilles adaptées au type de support mais non fournies).

Pose Plafond

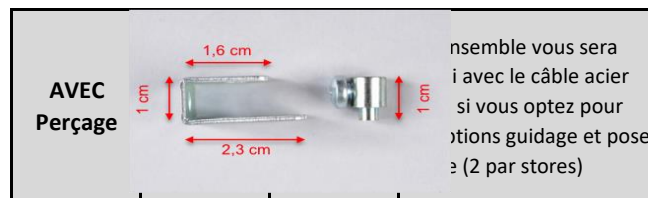
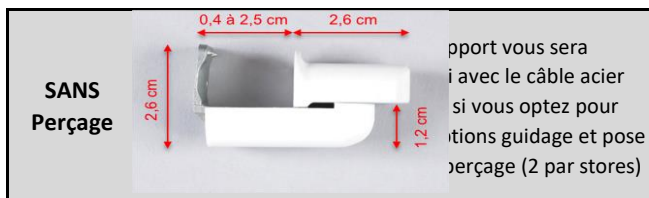


Détail et Dimensions Support

ATTENTION

Dans le cadre d'une pose vissée, il convient d'utiliser les vis et chevilles adaptées au support (placo, bois, béton, aluminium,...). Face à la variété de supports, nous ne fournissons pas ces vis, mais vous trouverez ci-dessous le détail des vis à utiliser en fonction de chaque support.

GUIDAGE



CARACTERISTIQUES SOLAIRES TOILES

PARE SOLEIL

Coloris	Réflexion solaire	Transmission solaire	Absorption solaire
BLANC	73%	17%	10%
GRIS CLAIR	51%	10%	39%
GRIS FONCE	19%	0.50%	81%

OCCULTANT UNI

Coloris	Réflexion solaire	Transmission solaire	Absorption solaire
BLANC	66%	0%	34%
BEIGE	71%	0%	29%
VERT	71%	0%	29%

BLEU FONCE	38%	7%	55%
BEIGE	63%	17%	20%
VERT	55%	10%	35%
JAUNE	61%	13%	26%
BRIQUE	52%	11%	37%

JAUNE	72%	0%	28%
GRIS	69%	0%	31%
BLEU	70%	0%	29%

SCREEN SOLTIS ALUMINISÉ

Coloris	Réflexion Solaire	Transmission Solaire	Absorption Solaire
BLANC	65%	13%	22%
BLANC CASSE	47%	9%	44%
GRIS CLAIR	42%	9%	49%
GRIS ALU	45%	5%	50%
ANTHRACITE	9%	3%	88%
GRIS FONCE	25%	4%	71%
BEIGE	48%	7%	45%
JAUNE	52%	11%	37%
PARME	49%	6%	45%
VERT	36%	8%	56%

SCREEN SOLTIS ANTI CHALEUR

Coloris	Réflexion Solaire	Transmission Solaire	Absorption Solaire
BLANC	66%	21%	13%
QUARTZ	62%	19%	19%
CHANVRE	48%	15%	37%
ARGILE	39%	9%	52%
GRIS CLAIR	44%	12%	44%
ANTHRACITE	8%	3%	89%

CARACTÉRISTIQUES DE LA NORME M1

Nos stores enrouleurs respectent les normes M1 ANTI FEU.

La norme M1 est une norme française composée de 6 catégories qui définissent la réaction au feu des matériaux. Plus le chiffre qui suit le M est faible, plus le temps de résistance à une température donnée est élevé.

La norme M1 concerne les matériaux non inflammables, c'est-à-dire qu'ils se consomment sans produire de flammes ou de coulures.

Tous nos produits sont certifiés officiellement par un laboratoire indépendant et agréé par le Ministère de l'Intérieur et de l'aménagement du territoire. Ces certificats garantissent le respect des normes M1 ANTI FEU des tissus et toiles utilisés pour la fabrication des Rideaux et Stores sur mesure ProSolar.

QUELLE VISSERIE CHOISIR

Face à la diversité des matériaux de pose il nous est impossible de fournir les vis et chevilles nécessaires à la pose des supports (qui eux sont fournis). Nous indiquons donc ci-dessous la visserie à utiliser en fonction de chaque matériau :

	VIS 4 mm x 15 mm (diamètre x longueur)	VIS 4 mm x 40 mm (diamètre x longueur)	VIS AUTOFOREUSE 3,9 mm x 13 mm (diamètre x longueur)	CHEVILLE PLASTIQUE 6 mm x 30 mm (diamètre x longueur)	CHEVILLE CLOISON CREUSE "type Molly"
MATERIAU DE POSE					
BOIS	✓				

PVC	✓				
ALU			✓		
BETON		✓		✓	
PLACO (BA13)					✓
CARREAU DE PLATRE		✓		✓	

LIMITES DIMENSIONNELLES

En fonction des types de toiles, les limites dimensionnelles de fabrication peuvent être différentes. Le tableau ci-dessous reprend l'ensemble de ces limites :

	Largeur en cm		Hauteur en cm	
	Mini	Maxi	Mini	Maxi
- Enrouleurs Pare-Soleil Non feu M1 - Enrouleurs Occultants Non feu M1	30	200	50	280
- Enrouleurs Screen SOLTIS® Aluminisés M1 - Enrouleurs Screen SOLTIS® Anti Chaleur M1		181		280

CONSEILS D'ENTRETIEN

L'ensemble du mécanisme étant en aluminium ou en PVC, il s'entretient à l'aide d'une éponge humide.
De même pour les toiles, une simple éponge humide permettra de maintenir votre store en parfait état.